

BOURRÉES (à deux temps)
du manuscrit du legs Adolphe Achard,
conservé aux archives départementales du Puy-de-Dôme
(date estimée à milieu XVIIIe siècle)

Bourrée N°1



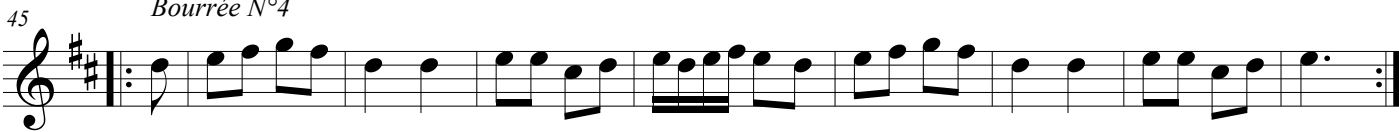
Bourrée N°2



Bourrée N°3

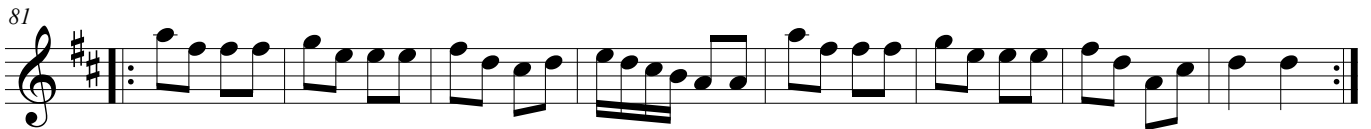


Bourrée N°4

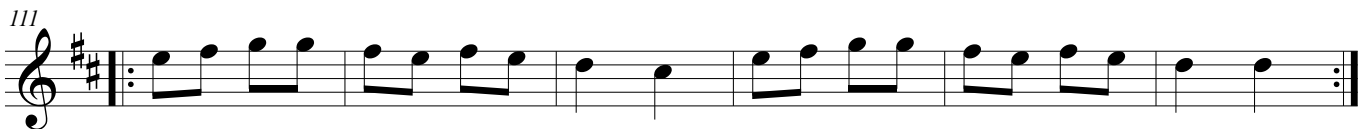


BOURRÉES (à deux temps)

du manuscrit du legs Adolphe Achard

Bourrée N°5*Bourrée N°6**Bourrée N°7*

Erreur d'armure? (vraisemblablement pas de do#)

*Bourrée N°8**Bourrée N°9*

BOURRÉES (à deux temps)

du manuscrit du legs Adolphe Achard

129 *Bourrée N°10*



137



145 *Bourrée N°11*



150



157 *Bourrée N°12*



163



169 *Bourrée N°13*



176



182 *Bourrée N°14*



191



BOURRÉES (à deux temps)

du manuscrit du legs Adolphe Achard

200 Bourrée N°15



208



Bourrée N°16

215



224



Bourrée N°17

233



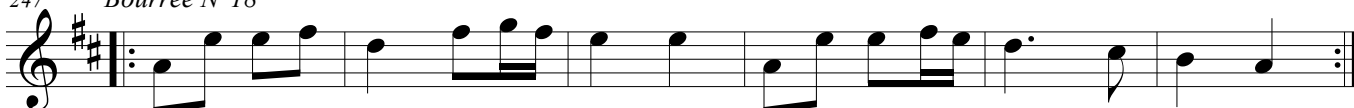
240



le fa bécarré n'est pas réécrit à chaque mesure, mais est vraisemblable pour toute la seconde partie.

Bourrée N°18

247



253



le do bécarré n'est pas réécrit à chaque mesure, mais est vraisemblable pour toute la seconde partie.

Bourrée N°19

259



267



BOURRÉES (à deux temps) du manuscrit du legs Adolphe Achard

275 *Bourrée N°20 : "Bourrée des quatre tours"*



281



287 *Bourrée N°21 : "La Meunière"*



294



Bourrée N°22

302



310



Bourrée N°23

318



327



Bourrée N°24

334



339



BOURRÉES (à deux temps)

du manuscrit du legs Adolphe Achard

346 *Bourrée N°25*

Erreur d'armure? (vraisemblablement pas de fa#)

352

359 *Bourrée N°26*

fa# dans cette mesure? (paraît plus vraisemblable à l'oreille, mais non spécifié)

364

373 *Bourrée N°27*

381

389 *Bourrée N°28*

Un sib dans cette mesure pourrait paraître vraisemblable à l'oreille, mais n'est pas spécifié.

398

407 *Bourrée N°29*

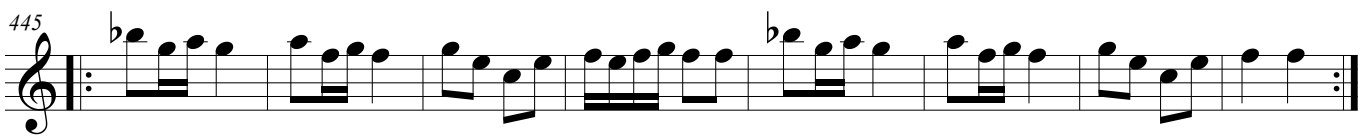
413

BOURRÉES (à deux temps) du manuscrit du legs Adolphe Achard

421 Bourrée N°30



437 Bourrée N°31



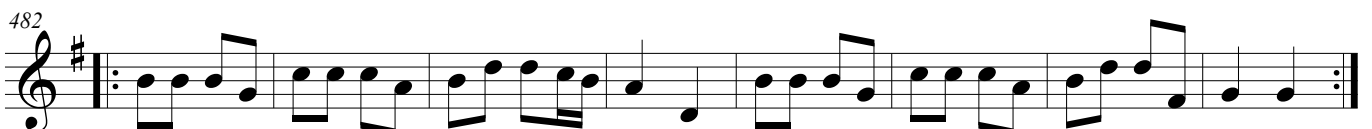
453 Bourrée N°32



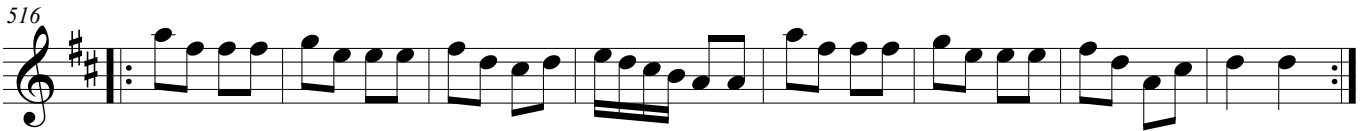
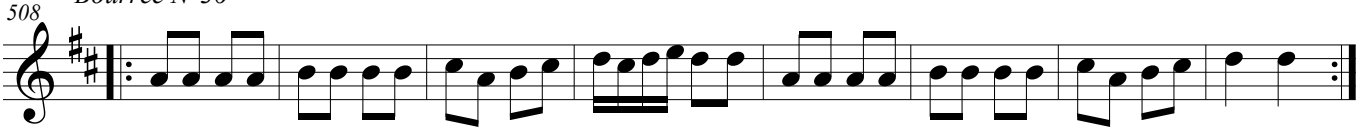
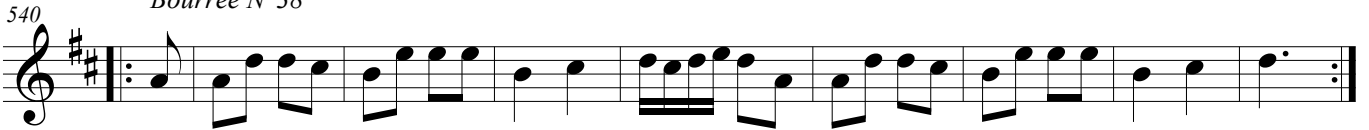
465 Bourrée N°33



476 Bourrée N°34



BOURRÉES (à deux temps) du manuscrit du legs Adolphe Achard

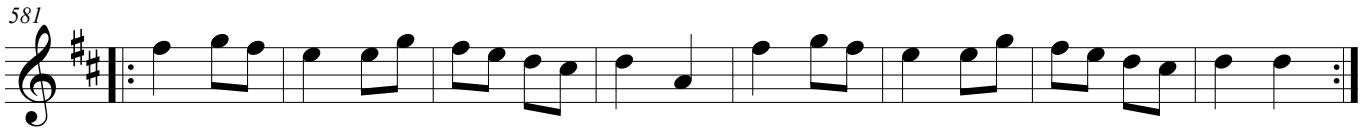
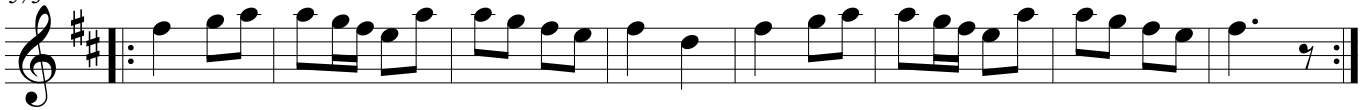
Bourrée N°35*Bourrée N°36**Bourrée N°37**Bourrée N°38*

sol# vraisemblable dans cette mesure.

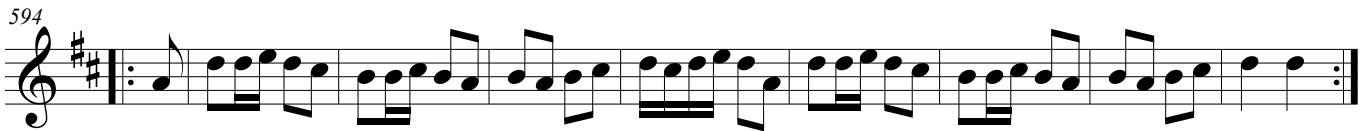
Bourrée N°39

BOURRÉES (à deux temps)
du manuscrit du legs Adolphe Achard

573 *Bourrée N°40*



589 *Bourrée N°41*



603 *Bourrée N°42*



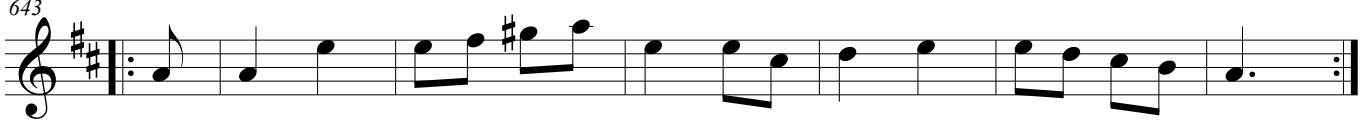
617 *Bourrée N°43*



627 *Bourrée N°44*



BOURRÉES (à deux temps) du manuscrit du legs Adolphe Achard

Bourrée N°45*Bourrée N°46**Bourrée N°47**Bourrée (?) N°48 (le titre est coupé par la photocopie, lecture pas sûre)*