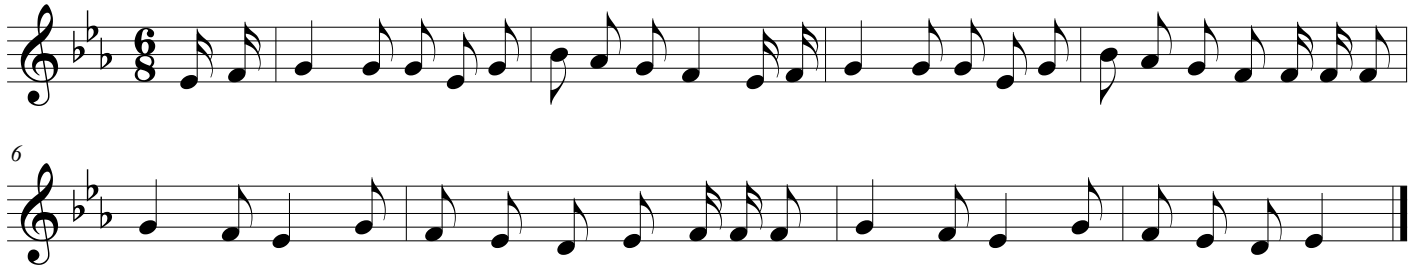


# MONTAGNARDE

figurant dans "MON VOYAGE AU MONT-D'OR" (1802)  
de Charles-Marie d'Irumberry, comte de Salaberry

MONTAGNARDE EN PATOIS "Le coeur de ma mie"



Le coeur de ma mie y fait tant de mau  
Quand io la vau vere la soulage un pau.

Bessa-vous montagnes, haussa-vous vallon  
Qui m'impêcha de vere ma mie Jeanneton.

Mezon dit Janète que vous vous marida,  
Jo les son ha vere chi quero versta.

Jo le tant chercha de buissons par buissons,  
Que jo le troubado imbè d'autres garçons.

*réécrit en mesure à 3-8*

