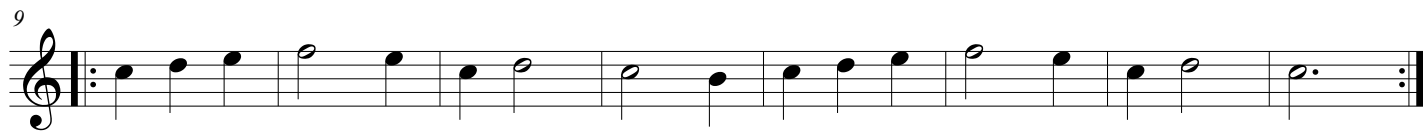
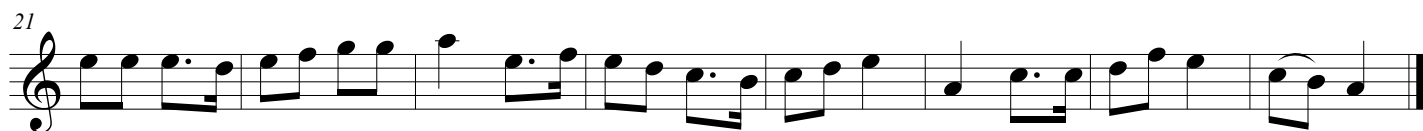
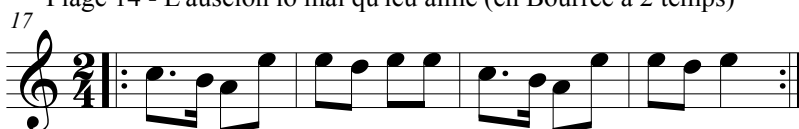


COMPLÉMENT DE RÉPERTOIRE DE BAL (CD "Atelier tous instruments Seilhac 2016")  
Transcription des airs ne figurant pas dans les CD de répertoire précédents.

Plage 08 - E quand las peras son maduras (Bourrée)



Plage 14 - L'auselon lo mai qu'ieu aime (en Bourrée à 2 temps)



Plage 25 - Sautière de Bordas



Plage 25 - Sautière de Bordas (idem en sol)



COMPLÉMENT DE RÉPERTOIRE DE BAL (Atelier tous instruments Seilhac 2016)  
Transcription des airs ne figurant pas dans les CD de répertoire précédents.

2

Pas sur le CD - La maison s'esbòlha (Sautière)



65 Pas sur le CD - La maison s'esbòlha (Sautière) autre mélodie



77 Plage 26 - En passant par le bois (chanson - marche)



92 Plage 27 - Je suis bien lasse d'être fille (chanson - marche)



106 Plage 32 - J'ai un petit voyage à faire (chanson - valse)



COMPLÉMENT DE RÉPERTOIRE DE BAL (Atelier tous instruments Seilhac 2016) 3  
Transcription des airs ne figurant pas dans les CD de répertoire précédents.

Plage 33 - Les yeux de ma mie (valse)

128

144

155

Plage 41 - Scottisch d'Arsène Courty

167

176

Plage 42 - Scottisch du pays de Retz

184

192

Plage 43 - Le vicaire (version d'Alfred Mouret) (Scottisch)

200

208

Plage 44 - Scottisch suédoise "de la Colle à chaux"

216

224

# COMPLÉMENT DE RÉPERTOIRE DE BAL (Atelier tous instruments Seilhac 2016)

## Transcription des airs ne figurant pas dans les CD de répertoire précédents.

4

Pas sur le CD - Scottisch glissante "du Cantal"

232

240

This block contains two staves of musical notation for the piece 'Scottisch glissante'. The first staff starts at measure 232 and the second at measure 240. Both staves are in treble clef and 2/4 time, featuring a series of eighth and sixteenth notes with some grace notes.

Pas sur le CD - Vous reviendrez (Valse)

248

256

264

272

280

This block contains five staves of musical notation for the waltz 'Vous reviendrez'. The first staff starts at measure 248 and the others at 256, 264, 272, and 280. The music is in treble clef and 3/4 time, characterized by a steady eighth-note accompaniment and a melody of quarter and eighth notes.

Pas sur le CD - Valse à Bouscatel (ou à Ladonne)

288

296

304

312

This block contains four staves of musical notation for the waltz 'Valse à Bouscatel'. The first staff starts at measure 288 and the others at 296, 304, and 312. The music is in treble clef and 3/4 time, featuring a simple melody of quarter and eighth notes.